

FICHE TECHNIQUE

THIEVIN



BENNE AMOVIBLE MIXTE ACIER-INOX 10 À 40 M³



*Photos et plans donnés à titre indicatif

(intérieur en mm)	Longueur	Largeur	Hauteur
10 m ³	5500	2300	800
15 m ³	5500	2300	1250
20 m ³	5500	2300	1500
25 m ³	6000	2300	1800
30 m ³	6000	2300	2200
35 m ³	6400	2300	2400
40 m ³	7000	2300	2500

*Autres dimensions sur demande

Fond en tôles épaisseur 3 ou 4 mm en Inox 304L

Côtés en tôles épaisseur 2 ou 3 mm en Inox 304L

Face avant en tôle épaisseur 2 ou 3 mm en Inox 304L

Berce en IPN 180 suivant norme NF 17-108 en acier

Traverses de fond en acier tous les 500 mm,
UTP 112 x 60 x 3.5

Poteaux de section en acier UTP 120 x 60 x 3.5 mm
tous les 1100 mm

Ceinture 140 x 80 x 3 mm, soudée en continu

Coins tronqués pour faciliter le vidage et renforcer
les poteaux

Crochet avant renforcé

Echelle sur face avant côté gauche (benne > 20
M3)

Porte arrière étanche à ouverture horizontale, en
tôles épaisseur 3 mm en S235, fermeture à cliquet 1
verrou papillon de chaque côté de la porte

Charnières de porte renforcées montées sur un axe
Ø 20 mm, avec graisseur

Fermeture de porte avec rattrapage de jeu monté
sur axe 30 mm

Sécurité latérale pour l'ouverture des portes déca-
lée vers l'avant avec ressort de rappel

Rouleaux arrière renforcés avec bagues autolubri-
fiantes

Crochets de bâche sur tout le pourtour du caisson

Protection : dégraissage phosphatation

Peinture : 2 couches d'apprêt epoxy ext. + 2
couches de laque polyuréthane ext

**Conforme aux normes NF R 17-108 et NF R 17-114
(année 2018)**

SAS THIEVIN ET FILS

Parc Industriel de l'Erdre, St Mars La Jaille
44540 VALLONS DE L'ERDRE

TEL. 02 40 97 04 79 / contact@thievin.fr / www.thievin.fr

FICHE TECHNIQUE

THIEVIN



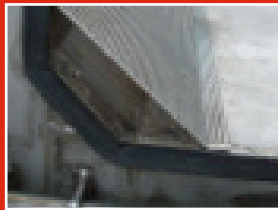
BENNE AMPLIROLL MIXTE ACIER-INOX 10 À 40 M³

Les options

Rouleau Ertalon ▼



Grille perforée sur coin tronqué ▼



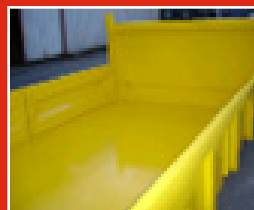
Sécurité Décalée ▼



Réservation logo / pub ▼



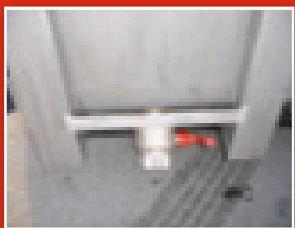
Angle de fond à 90° ▼



Porte étanche ▼



Vanne de vidange sur caisson Inox ▼



Bâche Coulissante
Bâche à règle
Bâche simple, filet ▼



Porte universelle
(simple/double articulation)
Déverrouillage manuel
ou hydraulique ▼



*Photos et plans donnés à titre indicatif