

# FICHE TECHNIQUE

# THIEVIN



## BENNE AMOVIBLE INOX 10 À 40 M<sup>3</sup>



\*Photos et plans donnés à titre indicatif



**Fond** en tôles épaisseur 4 mm en Inox 304L

**Côtés** en tôles épaisseur 3 mm en Inox 304L

**Face avant** en tôle épaisseur 3 mm en Inox 304L

**Berce** en IPN 180 suivant norme NF 17-108 en acier galvanisé

**Traverses de fond** en inox tous les 500 mm, UTP 112 x 60 x 3.5 (suivant si standard ou renforcé)

**Poteaux** de section en inox UTP 120 x 60 x 3.5 tous les 1100 mm (suivant si standard ou renforcé)

**Ceinture** 140 x 80 x 3, soudée en continu

**Coins tronqués** pour faciliter le vidage et renforcer les poteaux

**Crochet** avant renforcé

**Echelle** sur face avant côté gauche (benne > 20 M3)

**Porte arrière** à ouverture horizontale, en tôles épaisseur 3 mm en Inox 304L, fermeture à cliquet  
1 verrou papillon de chaque côté de la porte

**Charnières** en partie haute, réglables

**Fermeture** de porte avec rattrapage de jeu monté sur axe 30 mm

**Sécurité latérale** pour l'ouverture des portes décalée vers l'avant avec ressort de rappel

**Rouleaux arrière** renforcés avec bagues autolubrifiantes

**Crochets de bâche** sur tout le pourtour du caisson

**Protection** : dégraissage phosphatation

**Conforme aux normes NF R 17-108 et NF R 17-114 (année 2018)**

(intérieur en mm)	Longueur	Largeur	Hauteur
10 m <sup>3</sup>	5500	2300	800
15 m <sup>3</sup>	5500	2300	1250
20 m <sup>3</sup>	5500	2300	1500
25 m <sup>3</sup>	6000	2300	1800
30 m <sup>3</sup>	6000	2300	2200
35 m <sup>3</sup>	6400	2300	2400
40 m <sup>3</sup>	7000	2300	2500

\*Autres dimensions sur demande

**SAS THIEVIN ET FILS**

Parc Industriel de l'Erdre, St Mars La Jaille  
44540 VALLONS DE L'ERDRE

TEL. 02 40 97 04 79 / contact@thievin.fr / www.thievin.fr

# FICHE TECHNIQUE

# THIEVIN



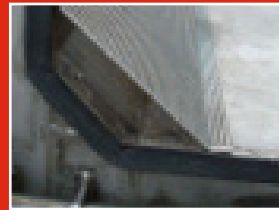
## BENNE AMOVIBLE INOX 10 À 40 M<sup>3</sup>

### Les options

Rouleau Ertalon



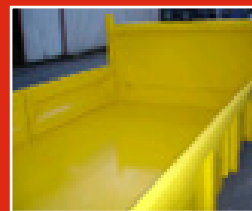
Grille perforée sur coin tronqué



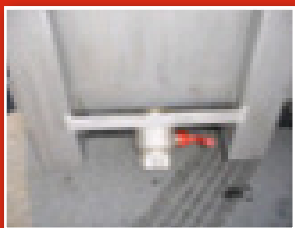
Réservation logo / pub



Angle de fond à 90°



Vanne de vidange sur caisson Inox



Bâche Couissante  
Bâche à règle  
Bâche simple, filet



\*Photos et plans donnés à titre indicatif

Autres options sur demande