

FICHE TECHNIQUE

THIEVIN



BENNE AMOVIBLE EMBOITABLE 9 À 15 M³



*Photos et plans donnés à titre indicatif

(intérieur en mm)	Longueur	Largeur	Hauteur
9 m ³	5500	2300	710
10 m ³	5500	2300	800
11 m ³	5500	2300	850
12 m ³	5500	2300	950
13 m ³	5500	2300	1000
14 m ³	5500	2300	1100
15 m ³	5500	2300	1250

*Autres dimensions sur demande

Fond en tôles épaisseur 4 mm en S235
Option : tôle épaisseur 4 à 8 mm en acier S235 ou S355

Côtés en tôles épaisseur 3 mm en S235
Option : tôle épaisseur 3 à 6 mm en acier S235 ou S355

Face avant en tôle épaisseur 3 mm en S235

Berce en IPN 180 suivant norme NF 17-108

Traverses de fond tous les 300 mm, UTP 112 x 60 x 3.5

Poteaux de section UTP 120 x 60 tous les 710 mm

Ceinture supérieure en tube de 140 x 80 x 3 soudée en continu

Coins tronqués pour faciliter le vidage et renforcer les poteaux

Crochet avant renforcé par une poutre de grosse section

Porte arrière à 2 battants avec montants renforcés, en tôles épaisseur 3 mm en S235

Option : tôle épaisseur 3 à 6 mm en acier S235 ou S355
Cornières étanchéité pourtour de porte standard

Charnières de porte renforcées montées sur un axe Ø 20 mm, avec graisseur

Fermeture de porte avec rattrapage de jeu monté sur axe 30 mm

Sécurité latérale pour l'ouverture des portes décalée vers l'avant avec ressort de rappel

Rouleaux arrière renforcés avec bagues autolubrifiantes

Crochets de bâche sur tout le pourtour du caisson

Protection : dégraissage phosphatation

Peinture : 2 couches d'apprêt epoxy int. et ext. + 2 couches de laque polyuréthane ext

Conforme aux normes NF R 17-108 et NF R 17-114 (année 2018)

SAS THIEVIN ET FILS

Parc Industriel de l'Erdre, St Mars La Jaille
44540 VALLONS DE L'ERDRE

TEL. 02 40 97 04 79 / contact@thievin.fr / www.thievin.fr

FICHE TECHNIQUE

THIEVIN



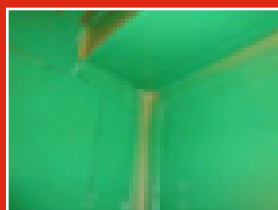
BENNE AMOVIBLE EMBOITABLE 9 À 15 M³

Les options

Rouleau Ertalon



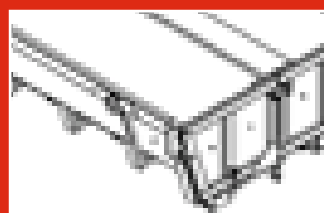
Cornières étanchéité pourtour de porte standard



Bâche simple, filet



Anneaux de préhension grue



Rouleaux de gerbage



*Photos et plans donnés à titre indicatif