

FICHE TECHNIQUE

BENNE AMOVIBLE STANDARD CLASSE 2

THIEVIN



(intérieur en mm)	Longueur	Largeur	Hauteur
6 m ³	5500	2300	500
8 m ³	5500	2300	650
10 m ³	5500	2300	800
13 m ³	6000	2300	950
15 m ³	5500	2300	1200
20 m ³	6000	2300	1500
25 m ³	6000	2300	1800
30 m ³	6000	2300	2200
35 m ³	6400	2300	2400
39 m ³	6400	2300	2660
40 m ³	7000	2300	2500

*Autres dimensions sur demande



*Photos et plans donnés à titre indicatif



Fond en tôles épaisseur 4 mm en acier S235

Côtés en tôles épaisseur 3 mm en S235

Face avant en tôle épaisseur 3 mm en S235

Options possibles pour les tôles : tôle épaisseur 3 à 6 mm en acier S235 ou S355, 5 à 8 mm en Hardox

Berce en IPN 180 suivant norme NF 17-108

Traverses de fond tous les 520 mm, UTP 112 x 60 x 3.5

Poteaux de section UTP 120 x 60 x 3.5 tous les 1150 mm

Ceinture supérieure en tube de 140 x 80 x 3 soudée en continu

Coins tronqués pour faciliter le vidage et renforcer les poteaux

Crochet avant (acier S355) renforcé par une poutre de grosse section

Echelle sur face avant (à partir de 20 M3)

Porte arrière à 2 battants avec montants renforcés, en tôles épaisseur 3 mm en S235

Charnières de porte renforcées montées sur un axe Ø 20 mm, avec graisseur

Fermeture de porte avec rattrapage de jeu monté sur axe 30 mm

Sécurité latérale pour l'ouverture des portes décalée vers l'avant avec ressort de rappel

Rouleaux arrière renforcés avec bagues autolubrifiantes (position à définir)

Crochets de bâche sur tout le pourtour du caisson

Protection : dégraissage phosphatation

Peinture : 2 couches d'apprêt epoxy int. et ext. + 2 couches de laque polyuréthane ext

Conforme aux normes NF R 17-108 et NF R 17-114 (année 2018)

SAS THIEVIN ET FILS
Parc Industriel de l'Erdre, St Mars La Jaille
44540 VALLONS DE L'ERDRE

TEL. 02 40 97 04 79 / contact@thievin.fr / www.thievin.fr

FICHE TECHNIQUE

THIEVIN



BENNE AMOVIBLE STANDARD

Les options

Rouleau Ertalon



Sécurité Décalée



Porte étanche C



Porte universelle
(simple/double articulation)
Déverrouillage manuel ou hydraulique



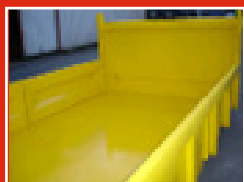
Trappe enrobé ou céréales



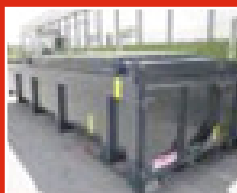
Réservation logo / pub



Angle de fond à 90°



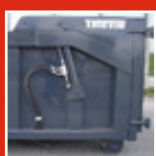
Toit coulissant



Bâche Coulissante
Bâche à règle
Bâche simple, filet



Porte hydraulique TP



*Photos et plans donnés à titre indicatif